

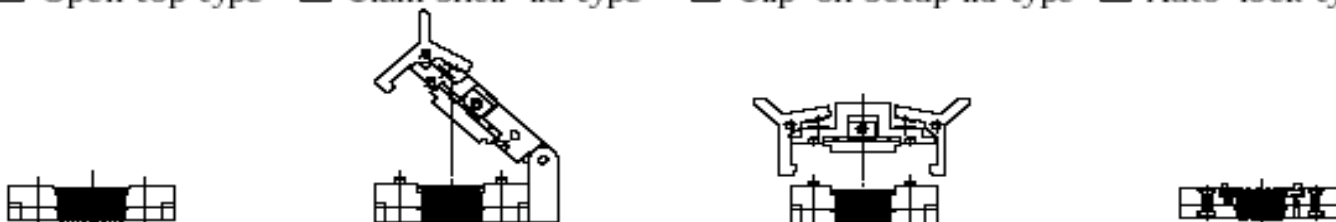
TPM(Sanyu)除了支援各式 IC F/T Socket 形式(SOP. SSOP. TSSOP. QFP. QFN. PLCC. LCC) , 提供使用上最便利的解決方案。

亦提供多樣化的 Contact material , 依據不同應用需求 , 提供最出色的 Socket 建議設計。



**Mode of operation you can choose :**

- Open top type     Clam shell lid type     Clip-on setup lid type     Auto-lock type



**Contact material you can choose :**



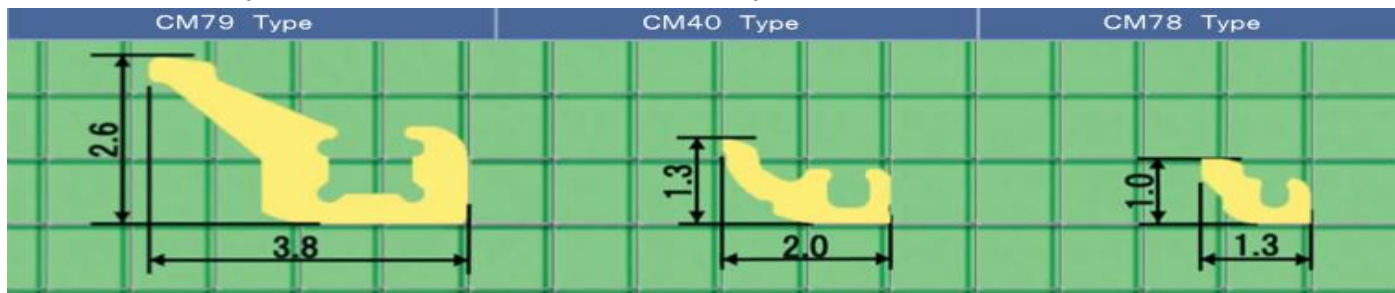
**Interposer : (Also can design Kelvin Contact)**



## L Contacts :

最窄間距 0.3mm pitch, 超高壽命: 100 萬次,

各式 IC 形式對應(SOP,SSOP,TSSOP,QFP, QFN,PLCC,LCC)

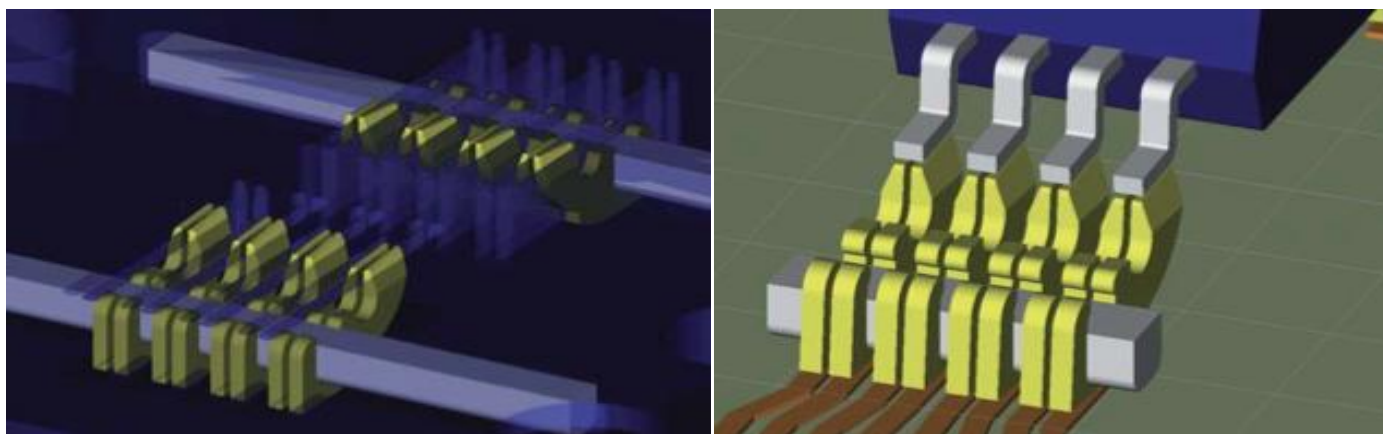


型名 (Part)	CM□□□-0101M4(A)	CM□□□-0151M4(A)	CM□□□-0251M4(A)
母材質 (Base Material)	ベリリウム銅 (BeCu) Beryllium Copper		
厚さ (Thickness)	100μm	150μm	250μm
メッキ (Plated)	Au合金メッキ (1~2μm) Gold Plated		

## Elastomer

型名 (Part)	MR-G0003-□□	MR-G0001-□□	MR-G0004-□□
断面 (Section)	1.0×1.0mm	0.5×0.5mm	0.3×0.3mm
硬度 (Hardness)	4U~7U	4U~7U	5U~7U

## Kelvin contact :



## L Contacts

型名 (Part)	CM40W-0101M4A	CM40W-0151M4A	CM40W-0251M4A
母材質 (Base Material)	ベリリウム銅 (BeCu) Beryllium Copper		
厚さ (Thickness)	100μm	150μm	250μm
メッキ (Plated)	Au合金メッキ (1~2μm) Gold Plated		

## Elastomer

型名 (Part)	MR-G0001-4U	MR-G0001-5U	MR-G0001-6U	MR-G0001-7U
断面 (Section)	0.5×0.5mm			
硬度 (Hardness)	4U	5U	6U	7U
色 (Color)	Yellow	Green	Blue	Purple

## Insulating plate

型名 (Part)	CM75-001	CM75-002	CM75-003
厚さ (Thickness)	10μm	20μm	30μm